

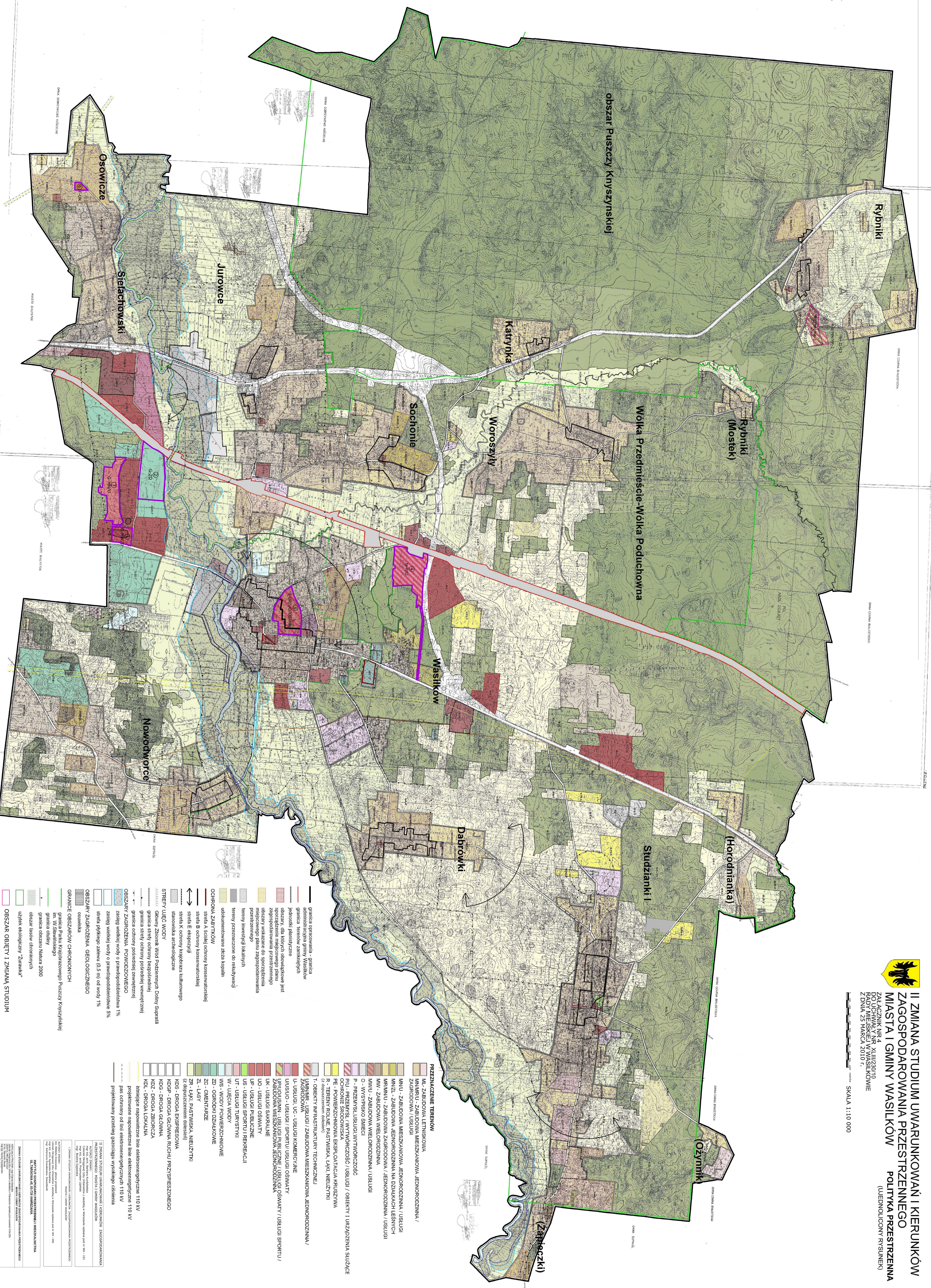


# II ZMIANA STUDIUM UWARUNKOWAŃ I KIERUNKÓW ZAGOSPODAROWANIA PRZESTRZENNEGO MIASTA I GMINY WASILKÓW

## POLITYKA PRZESTRZENNA (UMIĘDLICZONY RYSUNEK)

ZAJĄCZNIK NR 4  
RODZAJ MIEJSKIEJ W WASKÓWIE  
Z DNIA 25 MARCA 2010 r.

SKALA 1:110 000



- granica organizacyjna - granica administracyjna gminy Wasilków
  - granica terenów zamkniętych
  - jednostki planistyczne
  - obszary, dla których obowiązujące jest sporządzone miejscowe plany zagospodarowania przestrzennego
  - obszary wskazane do sporządzenia przedstudium planu zagospodarowania przestrzennego
  - tereny inwestycyjne lokalnych
  - tereny przeznaczone do relikwencji
  - udokumentowane złoża kopalin
  - OCHRONA ZABITKÓW**
  - strefa A ochrony konserwatorskiej
  - strefa B ochrony konserwatorskiej
  - strefa E akcyjność
  - strefa K ochroną krajobrazu kulturowego
  - strefa S ochroną krajobrazu kulturowego
  - STREFY ULIC WODY**
  - Główny Zbiornik Wód Podziemnych Doliny Sipiński
  - granica strefy ochrony bezopornej
  - granica strefy ochrony pośredniej wewnątrz
  - granica ochrony pośredniej zewnętrznej
  - OBSZARY ZAGROZEA, POWODZIOWEGO**
  - zaległy wódki wód o granicy podtopienia 1%
  - zaległy wódki wód o granicy podtopienia 5%
  - OBSZARY ZAGROZEA, GEOLOGICZNEGO**
  - osuwiska
  - GRANICE OBSZARÓW CHRONIONYCH**
  - granica Parku Krajobrazowego Puszczy Knyżyńskiej im. W. Sławisławskiego
  - granica odruy
  - granica obszaru Natura 2000
  - obszary lasów chronionych
  - zbiorniki ekologiczne "Zaranka"
  - OBSZAR OBIĘTE I ZMIANA STUDIUM**
  - OBSZARY OBIĘTE II ZMIANA STUDIUM**
- ### PRZEZNACZENIE TERENÓW
- MZ - ZABUDOWA MIESZKANIOWA, JEDNORODZINNA / ZAGRODOWA / USŁUGI
  - MNZL - ZABUDOWA MIESZKANIOWA, JEDNORODZINNA / USŁUGI
  - MNRMN - ZABUDOWA JEDNORODZINNA NA DZIAŁKACH LESNYCH
  - MW - ZABUDOWA WIELORODZINNA / JEDNORODZINNA / USŁUGI
  - MWU - ZABUDOWA WIELIORODZINNA / USŁUGI
  - O - WYWIPIE SŁONECZNE
  - P - PRZEZNACZENIE USŁUGI WYTWÓRCZOŚĆ
  - PIU - PRZEZNACZENIE USŁUGI / OBIĘKTY I URZĄDZENIA SĄDZĄCE
  - OC - OCHRONA ŚRODOWISKA
  - PE - POWIERZCHNIOWA EKSPLOATACJA KRUSZYWA
  - R - TERENY ROLNE PASTWISKA, ŁĄKI NIELZĘTKI (z doposażeniem obiektów)
  - T - OBIĘKTY INFRASTRUKTURY TECHNICZNEJ
  - U - OBIĘKTY INFRASTRUKTURY JEDNORODZINNA / UŻYTKOWA
  - U-UK - USŁUGI KOMERCYJNE
  - U-UKC - USŁUGI KOMERCYJNE
  - U-UKS - USŁUGI SPORTU USŁUGI OSWIATY
  - U-UKS - ZABUDOWA MIESZKANIOWA / OSWIATY / USŁUGI SPORTU / ZABUDOWA MIESZKANIOWA / EDUKACYJNA
  - UK - USŁUGI SAKRALNE
  - UK - USŁUGI OSWIATY
  - UP - USŁUGI PUBLICZNE
  - US - USŁUGI SPORTU I REKREACJI
  - UT - USŁUGI TURYSTYKI
  - W - ULEGŁA WODY
  - WS - WODY POWIERZCHNIOWE
  - ZP - OGRÓDKI DZIAŁKOWE
  - ZP - OBIĘKTY
  - ZL - ŁĄKI PASTWISKA, NIELZĘTKI (z doposażeniem obiektów)
  - KDS - DROGA EKSPRESOWA
  - KDG - DROGA GŁÓWNA RUCHU PRZEPISZCZONEGO
  - KDZ - DROGA GŁÓWNA
  - KDZ - DROGA LOKALNA
  - KDZ - DROGA ZABUDOWA
  - Strójnice napowietrzne linii elektroenergetyczne 110 kV
  - Strójnice podziemne linii elektroenergetyczne 110 kV
  - gas odruy od linii elektroenergetycznych 110 kV
  - projektowany przebieg gazociągu wysokiego ciśnienia

SPRAWA STUDIUM UWARUNKOWAŃ I KIERUNKÓW ZAGOSPODAROWANIA PRZESTRZENNEGO MIASTA I GMINY WASILKÓW  
ZAJĄCZNIK NR 4  
RODZAJ MIEJSKIEJ W WASKÓWIE  
Z DNIA 25 MARCA 2010 r.

SKALA 1:110 000

WYKONANIE: BIURO PROJEKTOWE "URBAN" z siedzibą w Wasilkowie, ul. Piłsudskiego 10, 16-110 Wasilków, woj. łódzkie, powiat łódzki wschodni.

OPRACOWANIE: BIURO PROJEKTOWE "URBAN" z siedzibą w Wasilkowie, ul. Piłsudskiego 10, 16-110 Wasilków, woj. łódzkie, powiat łódzki wschodni.

WYKONANIE: BIURO PROJEKTOWE "URBAN" z siedzibą w Wasilkowie, ul. Piłsudskiego 10, 16-110 Wasilków, woj. łódzkie, powiat łódzki wschodni.

OPRACOWANIE: BIURO PROJEKTOWE "URBAN" z siedzibą w Wasilkowie, ul. Piłsudskiego 10, 16-110 Wasilków, woj. łódzkie, powiat łódzki wschodni.