

ZARZĄDZENIE NR 156/2019
BURMISTRZA WASILKOWA

z dnia 14 października 2019 r.

w sprawie regulaminu Karty Wasilkowianina oraz wzorów dokumentów z nią związanych

Na podstawie art. 30 ust. 1 ustawy z dnia 8 marca 1990r. o samorządzie gminnym (t.j. Dz. U. z 2019 r. poz. 506 z późn. zm.) oraz Uchwały Nr XIII/134/19 Rady Miejskiej w Wasilkowie z dnia 26 września 2019 r. w sprawie przyjęcia Programu "Karta Wasilkowianina", zarządzam, co następuje:

§ 1. Wprowadzam Regulamin wydawania i użytkowania Karty Wasilkowianina, stanowiący załącznik nr 1 do niniejszego Zarządzenia.

§ 2. Ustalam wzór graficzny Karty Wasilkowianina, stanowiący załącznik nr 2 do niniejszego Zarządzenia.

§ 3. Ustalam wzór formularza wniosku o wydanie Karty Wasilkowianina, stanowiący załącznik nr 3 do niniejszego Zarządzenia.

§ 4. Ustalam Regulamin współpracy Gminy Wasilków z Partnerami w ramach Programu „Karta Wasilkowianina”, stanowiący załącznik nr 4 do niniejszego Zarządzenia.

§ 5. Wykonanie zarządzenia powierzam:

- 1) w zakresie § 1, 2, 3 - Kierownikowi Wydziału Organizacyjnego i Spraw Obywatelskich,
- 2) w zakresie § 4 - Kierownikowi Wydziału Strategii i Rozwoju.

§ 6. Zarządzenie wchodzi w życie z dniem wydania.

BURMISTRZ
Adrian Łuckiewicz
Adrian Łuckiewicz

Jakub Ławniczak
**Sprawdzono pod względem
formalno-prawnym
r.pr. Jakub Ławniczak**

Regulamin wydawania i użytkowania Karty Wasilkowianina

I. Pojęcia podstawowe

Używane w regulaminie pojęcia oznaczają:

1. Karta - nośnik danych w formie plastikowej karty uprawniającej do korzystania z ulg, zniżek, dopłat, zwolnień oferowanych przez Gminę Wasilków i partnerów Programu „Karta Wasilkowianina”;
2. Organizator Programu - Gmina Wasilków;
3. Program - Program „Karta Wasilkowianina” przyjęty Uchwałą Nr XIII/134/19 Rady Miejskiej w Wasilkowie z dnia 26 września 2019 r.
4. Posiadacz Karty - osoba fizyczna, której wydano Kartę Wasilkowianina potwierdzającą uprawnienia wynikające z realizacji Programu;
5. Wnioskodawca - osoba fizyczna składająca wniosek o wydanie Karty;
6. Partner - podmiot biorący udział w programie, oferujący ulgi, zniżki, dopłaty, zwolnienia Posiadaczom Karty.

II. Postanowienia ogólne

1. Regulamin określa warunki wydawania i użytkowania Karty.
2. Karta potwierdza uprawnienia Posiadacza Karty do korzystania z ulg, zniżek, dopłat, zwolnień aktualnie oferowanych przez Gminę i Partnerów.
3. Karta jest własnością Gminy Wasilków.
4. Karta jest zbliżeniową kartą mikroprocesorową oznaczoną unikalnym indywidualnym numerem. Na Karcie nadrukowane są: imię, nazwisko, zdjęcie Posiadacza Karty oraz numer kolejny karty.
5. Jeśli Wnioskodawca wycofa zgodę na przetwarzanie danych osobowych po wydaniu Karty, traci prawo do posiadania Karty i zobowiązany jest do jej zwrotu.

III. Zasady wydawania i użytkowania Karty

1. Karta wydawana jest Wnioskodawcom, którzy:
 - a) są zameldowani na pobyt stały na terenie Gminy Wasilków i rozliczają podatek dochodowy od osób fizycznych zgodnie z miejscem zameldowania;
 - b) mają miejsce zamieszkania na terenie Gminy Wasilków i rozliczają podatek dochodowy od osób fizycznych w II Urzędzie Skarbowym w Białymstoku, ze wskazaniem miejsca zamieszkania na terenie Gminy Wasilków.
2. Kartę wydaje się również dzieciom Wnioskodawców wskazanych w pkt 1, wspólnie z nimi zamieszkującym do ukończenia 26 roku życia, z tym że dzieci, które ukończyły 18 rok życia muszą pozostawać uczniami szkół lub studentami.
3. Kartę wydaje się na podstawie wniosku, podpisanego przez Wnioskodawcę spełniającego kryteria określone w pkt 1, w terminie 14 dni od złożenia wniosku.
4. Wniosek można złożyć:
 - a) korzystając z formularza interaktywnego, dostępnego na stronie www.kartawasilkowianina.pl;Wnioskodawca podpisuje wniosek przy odbiorze Karty, lub

b) korzystając z formularza papierowego dostępnego w siedzibie Urzędu Miejskiego w Wasilkowie, ul. Białostocka 7, w godzinach pracy Urzędu; Wnioskodawca podpisuje wniosek w momencie składania w Biurze Obsługi Interesanta w siedzibie Urzędu Miejskiego w Wasilkowie; zdjęcie dołączone przez Wnioskodawcę do wniosku w formie papierowej zwracane jest przy odbiorze Karty.

5. Wnioskodawca jest zobowiązany okazać podczas odbioru Karty:

- a) oryginał pierwszej strony formularza PIT za ostatni rok rozliczeniowy ze wskazanym adresem zamieszkania na terenie Gminy Wasilków, z potwierdzeniem złożenia formularza w II Urzędzie Skarbowym w Białymstoku, lub
- b) do wglądu wydrukowaną pierwszą stronę formularza PIT oraz wydrukowane UPO (Urzędowe Potwierdzenie Odbioru), w przypadku rozliczania się przez Internet.

6. Współmałżonek rozliczający się wspólnie ze współmałżonkiem okazuje pierwszą stronę wspólnego formularza PIT.

7. Wnioskodawca odbierający Kartę dziecka w wieku powyżej 18 lat, oprócz dokumentów, o których mowa w pkt 5, okazuje dodatkowo legitymację szkolną lub studencką lub zaświadczenie o pobieraniu nauki wystawione przez szkołę lub uczelnię.

8. Karta wydawana jest Wnioskodawcy w Biurze Obsługi Interesanta w Urzędzie Miejskim w Wasilkowie przy ul. Białostockiej 7, po okazaniu dokumentu tożsamości.

9. Karta wydawana jest bezpłatnie. Wydanie duplikatu podlega opłacie w wysokości 10 zł.

10. W przypadku utraty, zniszczenia lub zagubienia Karty, jej duplikat wydawany jest Posiadaczowi Karty na wniosek, do którego należy dołączyć uszkodzoną kartę, bądź złożyć pisemne oświadczenie o przyczynach niemożności jej zwrotu.

11. W przypadku zmiany danych Posiadacza Karty umieszczonych na Karcie, nowa Karta zostanie wydana bezpłatnie.

IV. Zasady użytkowania Karty.

1. Posiadacz Karty może korzystać z aktualnie obowiązujących ulg, zniżek, dopłat, zwolnień wskazanych w wykazie publikowanym na stronie internetowej www.kartawasilkowianina.pl

2. Wszystkie ulgi, zniżki, dopłaty, zwolnienia wynikające z Karty mają charakter czasowy.

3. Karta upoważnia do korzystania z ulg, zniżek, dopłat, zwolnień bez żadnych dodatkowych zaświadczeń od dnia jej wydania do 30 czerwca 2020 r. Po upływie tego terminu korzystanie z niektórych wymienionych na stronie internetowej www.kartawasilkowianina.pl ulg, zniżek, dopłat, zwolnień może być uzależnione od uzyskania zaświadczenia potwierdzającego uprawnienie. Zaświadczenia będą wydawane w Urzędzie Miejskim w Wasilkowie po okazaniu dokumentów wymienionych w pkt. III. 5 - 7 Regulaminu.

4. Posiadacz Karty zobowiązany jest do jej okazania na żądanie Partnerów oferujących ulgi, zniżki, dopłaty, zwolnienia. Nieokazanie Karty będzie powodem odmowy uwzględnienia uprawnień wynikających z jej posiadania.

5. Posiadacz Karty zobowiązany jest do:

- a) ochrony Karty przed utratą lub zniszczeniem,
- b) niezwłocznego powiadomienia Burmistrza Wasilkowa o utracie uprawnień do korzystania z Karty oraz do jednoczesnego zwrotu Karty,
- c) niezwłocznego powiadomienia Burmistrza Wasilkowa o utracie, zagubieniu lub uszkodzeniu Karty.

6. Karta ma charakter osobisty i nie może być użyczana, bądź odstępowana przez Posiadacza innym osobom.

7. Organizator Programu nie ponosi odpowiedzialności za udostępnienie Karty przez Posiadacza innym osobom lub jej wykorzystanie niezgodne z przeznaczeniem.

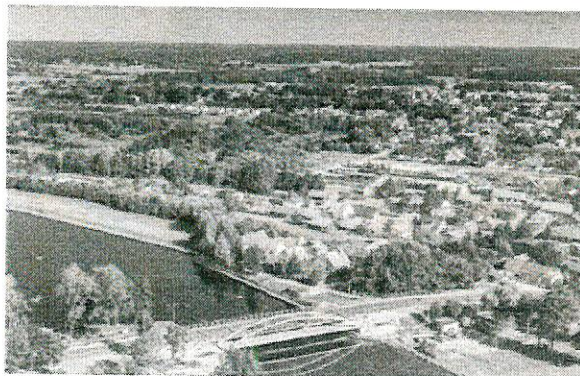
Załącznik Nr 2 do zarządzenia Nr ...156/2019
Burmistrza Wasilkowa
z dnia 14 października 2019 r.

Wzór graficzny Karty Wasilkowianina

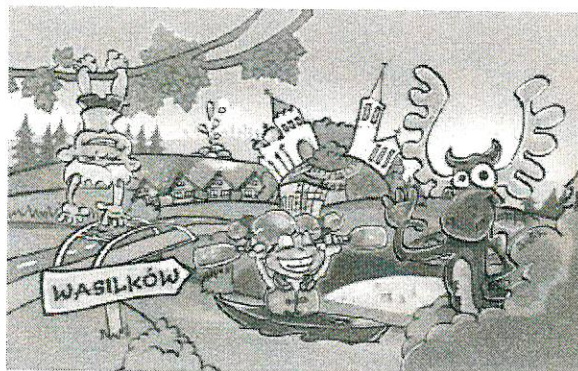
Awers



Rewers, wzór 1



Rewers, wzór 2



Załącznik Nr 3 do zarządzenia Nr156/2019
Burmistrza Wasilkowa
z dnia 14 października 2019 r.

Wzór wniosku o wydanie Karty Wasilkowianina

Wniosek o wydanie Karty Wasilkowianina

Nr

/ Wypełnić drukowanymi literami /

pierwsza karta

zmiana danych osobowych

duplikat karty.....

(podać powód wnioskowania o duplikat)

Dane osobowe wnioskodawcy

Nazwisko

--	--	--	--	--	--	--	--	--	--	--	--	--	--	--	--	--	--

Imię / Imiona

--	--	--	--	--	--	--	--	--	--	--	--	--	--	--	--	--	--

PESEL

--	--	--	--	--	--	--	--	--	--	--	--	--	--	--	--	--	--

Wybieram: *

wzór karty nr 1

wzór karty nr 2

dane niezbędne do powiadomienia o wydaniu karty lub brakach we wniosku:

e-mail

telefon

--	--

Wnioskuje o wydanie Karty Wasilkowianina dla dziecka **

Nazwisko

--	--	--	--	--	--	--	--	--	--	--	--	--	--	--	--	--	--

Imię / Imiona

--	--	--	--	--	--	--	--	--	--	--	--	--	--	--	--	--	--

Stopień pokrewieństwa: *** syn / córka / inny:.....

PESEL

--	--	--	--	--	--	--	--	--	--	--	--	--	--	--	--	--	--

* wybór wzoru Karty Wasilkowianina. W przypadku braku wyboru wzór zostanie wybrany losowo.

** wspólnie zamieszkującego, uczącego się lub studiującego - do ukończenia 26 roku życia. Wypełniać tylko jeśli dotyczy i spełnia warunki wnioskowania. W pozostałych pozostawić niewypełnione.

*** zakreślić właściwą odpowiedź.

Do wniosku załączam:

1. Aktualne zdjęcie – dowodowe lub legitymacyjne o wymiarach 22 mm / 26 mm (w przypadku wniosku elektronicznego dołącza się skan zdjęcia o wielkości maksymalnie do 2 MB (Megabajtów) z rozszerzeniem w dozwolonym formacie: JPG|PNG|BMP, w przypadku zdjęcia dołączonego do wniosku papierowego – zdjęcie zwracane jest przy odbiorze Karty).

Dokumenty niezbędne do wglądu przy odbiorze Karty Wasilkowianina:

Oryginał pierwszej strony formularza PIT, za ostatni rok rozliczeniowy ze wskazaniem adresu zamieszkania na terenie Gminy Wasilków, z potwierdzeniem złożenia go w II Urzędzie Skarbowym w Białymstoku, ul. Plażowa 17, 15-502 Białystok. W przypadku rozliczenia się za pośrednictwem Internetu niezbędne są kopie: pierwszej strony PIT-u i UPO (Urzędowe Potwierdzenie odbioru),

legitymacja szkolna lub studencka (w przypadku osoby uczącej się lub studiującej – do ukończenia 26 roku życia) lub zaświadczenie o pobieraniu nauki wystawione przez szkołę lub uczelnię.

dowód osobisty wnioskodawcy.

Ja niżej podpisany/-a świadomy/-a odpowiedzialności karnej za składanie fałszywych zeznań, wynikającej z art. 233 § 1 Kodeksu Karnego oświadczam, że:

1. Dane zawarte we wniosku są zgodne z prawdą,
2. **** jestem zameldowany na pobyt stały na terenie Gminy Wasilków i rozliczam podatek dochodowy od osób fizycznych zgodnie z miejscem zameldowania (PIT do wglądu przy odbiorze karty),
3. **** posiadam miejsce zamieszkania z zamiarem stałego pobytu na terenie Gminy Wasilków i rozliczam podatek dochodowy od osób fizycznych w II Urzędzie Skarbowym w Białymstoku, Płażowa 17, 15-502 Białystok zgodnie z miejscem zamieszkania (PIT do wglądu przy odbiorze karty)

**** zaznaczyć właściwą odpowiedź

Ja niżej podpisany/-a oświadczam, że:

1. Dane podaję dobrowolnie i jestem świadomy/-a, że bez ich podania nie jest możliwe skorzystanie z Programu „Karta Wasilkowianina”.
2. Zobowiązuję się niezwłocznie poinformować o wszelkich zmianach danych zawartych w niniejszym wniosku.
3. Zapoznałem/-łam się z Regulaminem Karty Wasilkowianina.
4. Zapoznałem/-am się z treścią klauzuli informacyjnej dotyczącej przetwarzania danych osobowych na potrzeby Programu „Karta Wasilkowianina”, w tym z informacją o celu i sposobach przetwarzania danych osobowych oraz prawie dostępu do treści swoich danych i prawie ich poprawiania.
5. Wyrażam zgodę na przetwarzanie moich danych osobowych zawartych w niniejszym wniosku przez administratora danych (Gminę Wasilków i Urząd Miejski w Wasilkowie) reprezentowanego przez Burmistrza Wasilkowa w celu wydania i personalizacji Karty Wasilkowianina w ramach Programu „Karta Wasilkowianina” wprowadzonego Uchwałą nr XIII/134/19 Rady Miejskiej w Wasilkowie z dnia 26 września 2019 r. .

Miejscowość zamieszkania

--	--	--	--	--	--	--	--	--	--	--	--	--	--	--	--	--	--	--	--	--

Data:

dzień	miesiąc			rok										

Czytelny podpis wnioskodawcy: ****

Czytelny podpis wnioskodawcy: ****													
------------------------------------	--	--	--	--	--	--	--	--	--	--	--	--	--

**** w przypadku wniosku składanego elektronicznie, podpis składany jest przy odbiorze karty

=====

wypełnia urzędnik

Nr karty:							
-----------	--	--	--	--	--	--	--

Uwagi:

Uwagi:													
--------	--	--	--	--	--	--	--	--	--	--	--	--	--

Wydano dnia:

Wydano dnia:													
--------------	--	--	--	--	--	--	--	--	--	--	--	--	--

Pieczęć i podpis pracownika Urzędu Miejskiego:

Pieczęć i podpis pracownika Urzędu Miejskiego:													
------------------------------------------------	--	--	--	--	--	--	--	--	--	--	--	--	--

=====

Potwierdzam odbiór oraz poprawność danych wydrukowanych na Karcie Wasilkowianina:

Czytelny podpis wnioskodawcy:

Czytelny podpis wnioskodawcy:													
-------------------------------	--	--	--	--	--	--	--	--	--	--	--	--	--

Załącznik Nr 4 do zarządzenia Nr 156/2019

Burmistrza Wasilkowa

z dnia 14 października 2019 r.

Regulamin współpracy Gminy Wasilków z Partnerami w realizacji Programu "Karta Wasilkowianina"

1. Regulamin określa zasady współpracy Gminy Wasilków, zwanej dalej Gminą, z Partnerami w realizacji Programu „Karta Wasilkowianina” przyjętego Uchwałą Nr XIII/134/19 Rady Miejskiej w Wasilkowie z dnia 26 września 2019 r.

2. Terminy wymienione w regulaminie należy rozumieć:

- a) Partner - osoba fizyczna lub prawna, prowadząca działalność gospodarczą na terenie Gminy Wasilków, która zawarła porozumienie o współpracy z Gminą Wasilków przy realizacji Programu „Karta Wasilkowianina”,
- b) Program - Program „Karta Wasilkowianina"

3. Gmina zapewnia Partnerom następujące świadczenia:

- a) ekspozycję logotypu, danych adresowych Partnera oraz ofert objętych rabatem na stronie internetowej Gminy www.kartawasilkowianina.pl,
- b) umieszczenie logotypów Partnerów w materiałach informacyjnych i promocyjnych Programu.

4. Informacja Partnera o ofercie rabatowej powinna wskazywać miejsce świadczenia usługi wraz z jej krótkim opisem oraz wysokość przyznanej posiadaczowi Karty zniżki lub rabatu.

5. Partner przygotowuje materiały zawierające oferty objęte rabatem zgodnie z następującymi warunkami:

- a) strona www: plik graficzny w formacie JPG o rozdzielczość min. 300 dpi;
- b) materiały informacyjne Gminy: plik z logo lub nazwą Partnera w formie JPG o rozdzielczości min. 300 dpi.

6. Materiały należy przysyłać na adres [kartawasilkowianina @wasilkow.pl](mailto:kartawasilkowianina@wasilkow.pl), a w tytule wiadomości wpisać "materiały informacyjne zawierające ofertę rabatową Karta Wasilkowianina" oraz podać w treści aktualne dane kontaktowe wskazanej przez Partnera osoby odpowiedzialnej za ich przygotowanie.

7. Gmina nie ponosi odpowiedzialności za treść materiałów informacyjnych dostarczonych przez Partnera zawierających ofertę objętą rabatem.