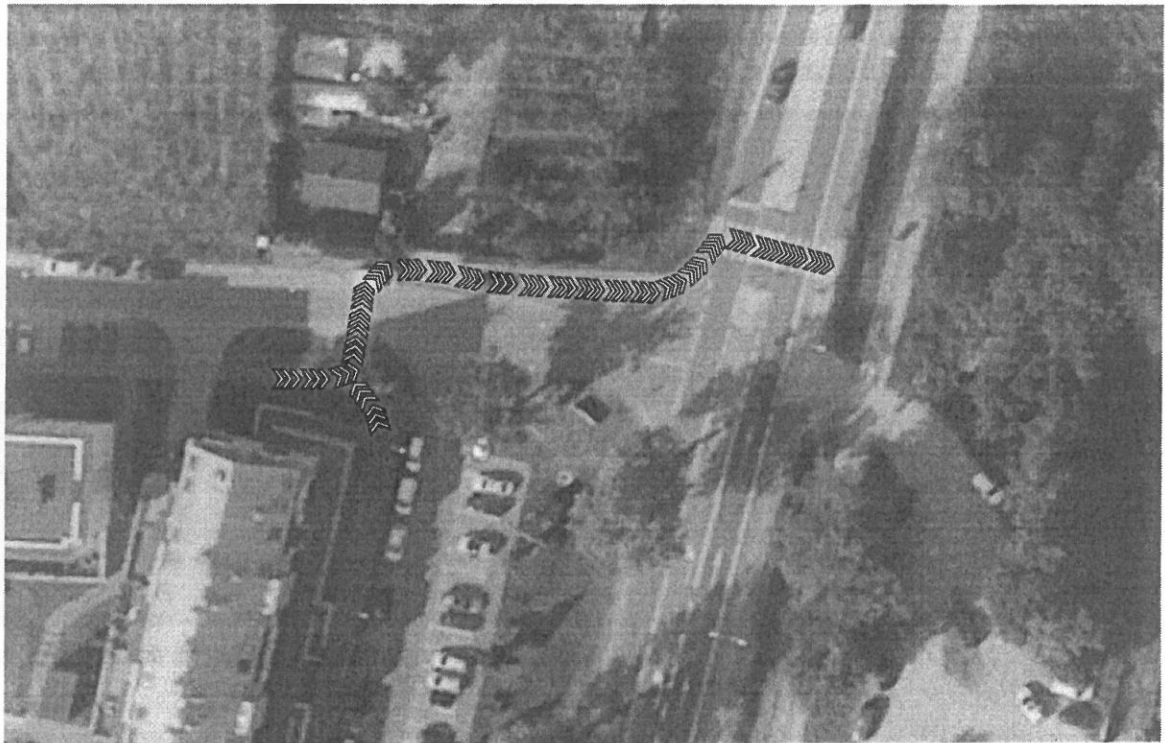


jest nie tylko niedogodnością, ale realnym zagrożeniem dla zdrowia i życia mieszkańców, przy coraz bardziej widocznym i rosnącym natężeniu ruchu na ulicy Nadawki.

Piesi są jedną z najbardziej narażonych grup uczestników ruchu drogowego. Dzieci, osoby starsze oraz osoby z niepełnosprawnościami, dla których każdy dodatkowy krok stanowi wyzwanie, szczególnie potrzebują bezpiecznych miejsc do przekraczania ulicy. W miejscu, o którym mowa tej petycji, często dochodzi do sytuacji, w których piesi muszą lawirować między zaparkowanymi samochodami, co dodatkowo zwiększa ryzyko wypadku. Z drugiej strony jest to jedyne miejsce dla tej części osiedla Dolina Cisów, którym mogą przedostać się do przejścia dla pieszych zlokalizowanego na ul. Białostockiej, by dalej kontynuować spacer wzdłuż ścieżki rowerowej, lub by dostać się na tą ścieżkę.

Grafika 2: Sposób poruszania się pieszych z ul. Nadawki na chodnik i ścieżkę rowerową wzdłuż ul. Białostockiej



Wprawdzie wyznaczenie przejścia dla pieszych w tym miejscu będzie oznaczało utratę kilku miejsc, gdzie dzisiaj na w pół legalnie parkują kierowcy, jednak najbardziej powinno dbać się o bezpieczeństwo pieszych, które jest priorytetem w zarządzaniu infrastrukturą miejską, nawet kosztem takich w pół legalnie przybranych miejsc do parkowania. Innymi działaniami należy doprowadzić do zwiększenia potencjału miejsc parkingowych na osiedlu, ale nie kosztem bezpieczeństwa pieszych.

Proszę o podjęcie działań w celu ustanowienia formalnego przejścia dla pieszych w wyżej wspomnianym miejscu. Proszę o oznakowanie przejścia odpowiednimi znakami drogowymi poziomymi i pionowymi.

Jestem przekonany, że ustanowienie przejścia dla pieszych nie tylko poprawi bezpieczeństwo na drodze, ale także wpłynie pozytywnie na komfort życia mieszkańców osiedla.

Podczas publikacji petycji proszę o anonimizację moich danych osobowych.

Z poważaniem

/podpisano elektronicznie/

Elektronicznie podpisany

Data: 2024.06.19 08:44:35
+02'00'