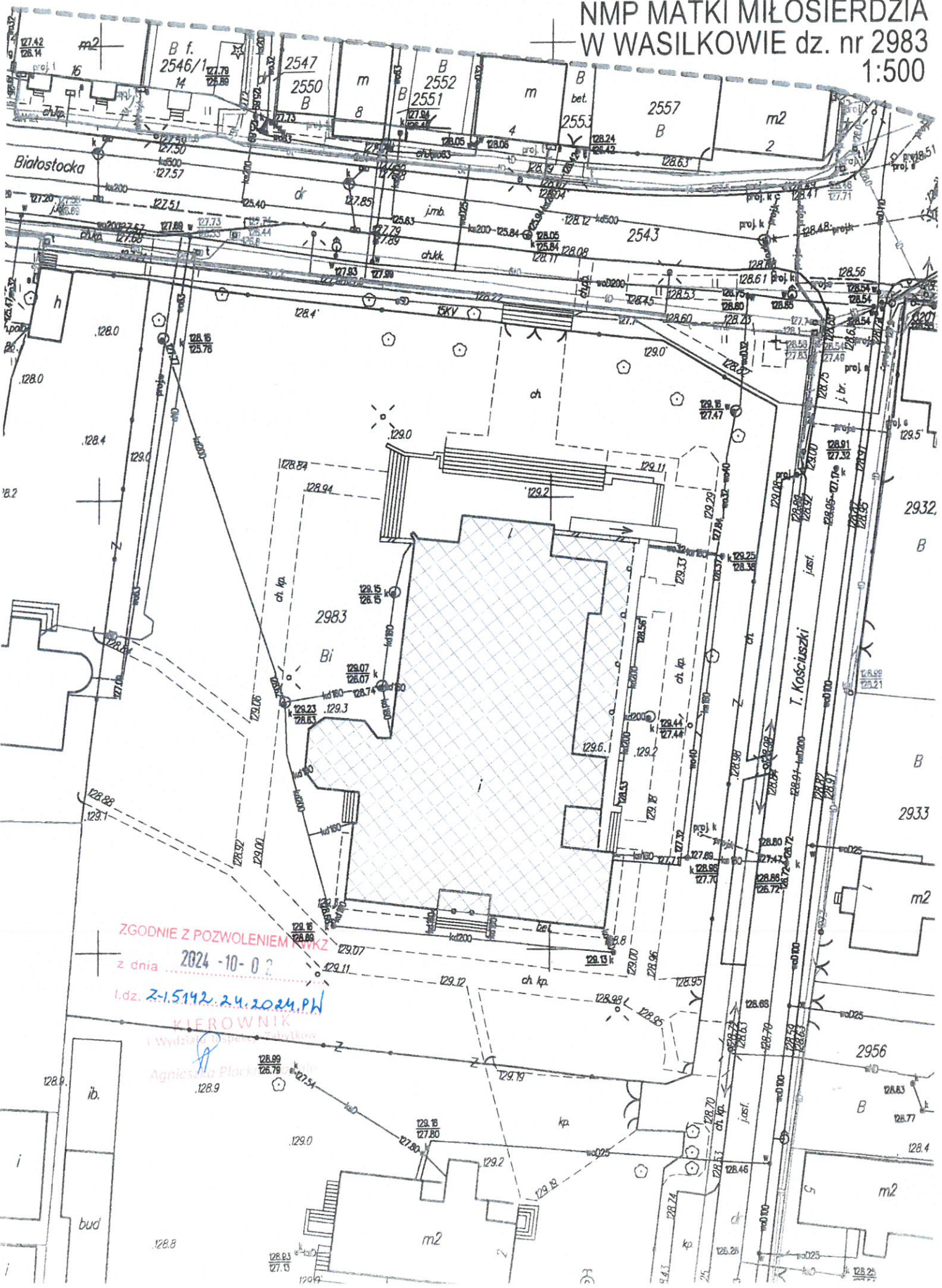


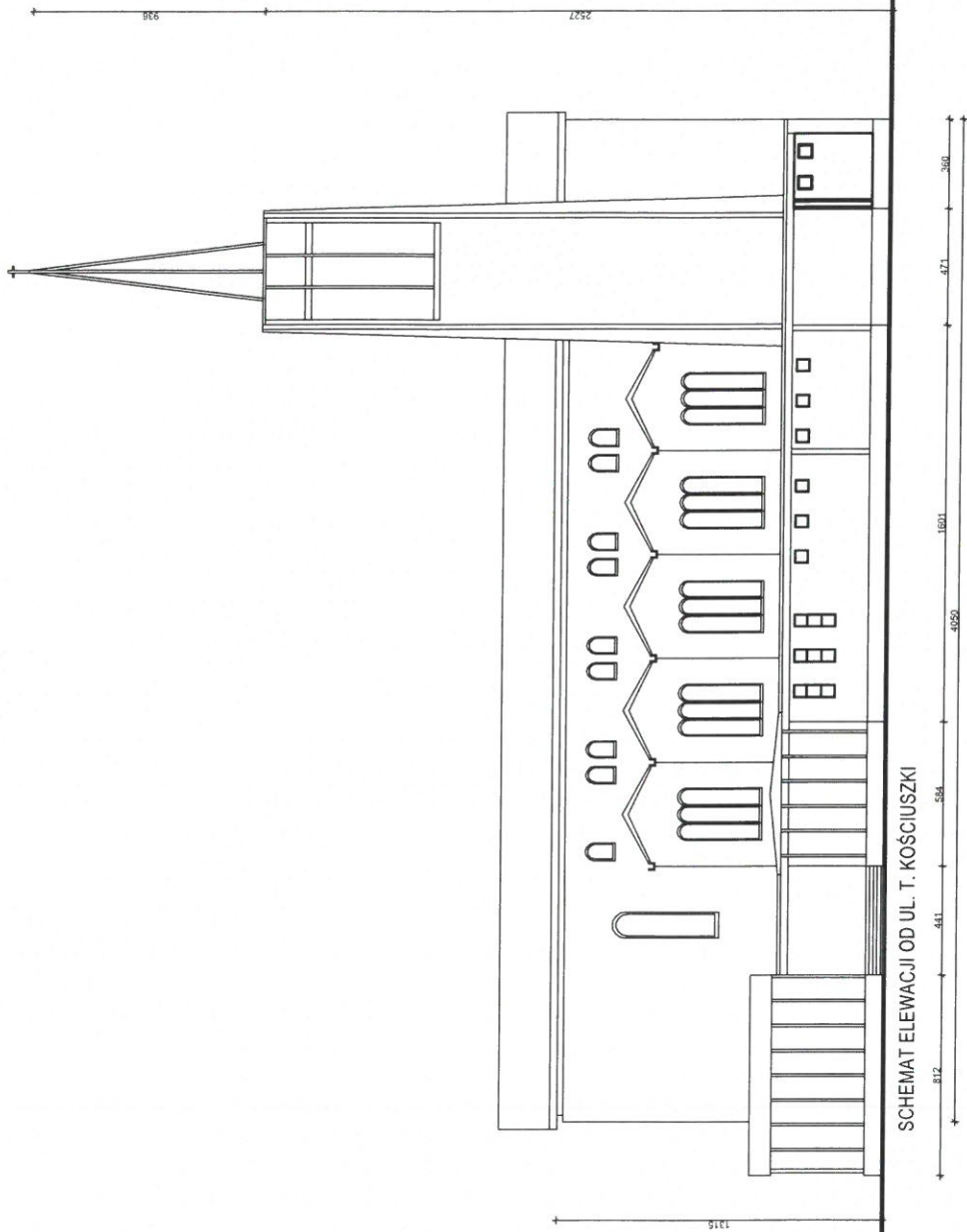
PLAN SYTUACYJNY ZABYTKOWEGO KOŚCIOŁA  
NMP MATKI MIŁOSIĘRDZIA  
W WASILKOWIE dz. nr 2983  
1:500



ZGODNIE Z POZWOLENIEM KWIK  
z dnia 2024-10-02

I.dz. 2-1.5192.24.2024.PH

KIEROWNIK  
i Wydział Inżynierii  
Agnieszka Plackiewicz



SCHEMAT ELEWACJI OD UL. T. KOŚCIUSZKI

ELEWACJA - TYNK 1500,0 m<sup>2</sup>

ELEWACJA - KAMIEŃ 350,0 m<sup>2</sup>

WIEŻA - TYNK 300,0 m<sup>2</sup>